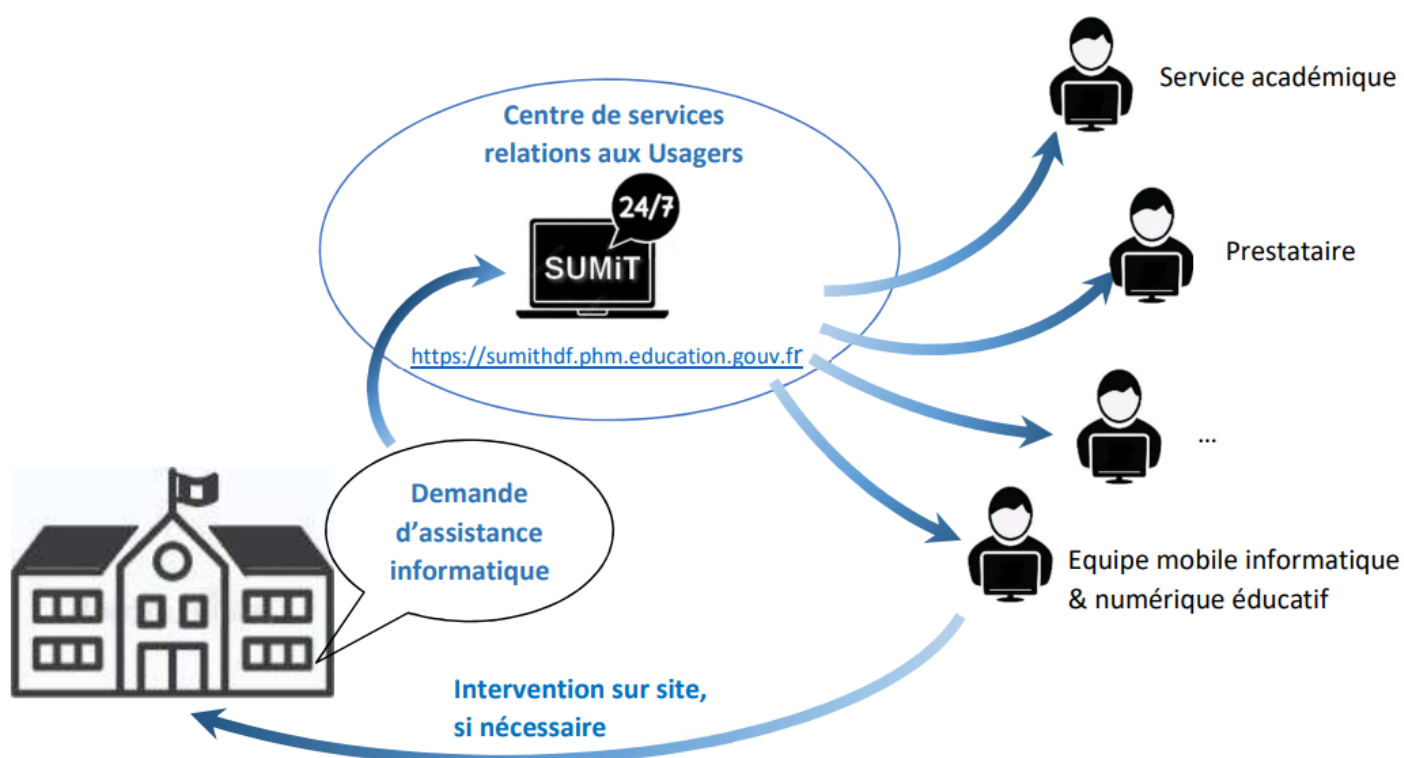


Présentation du centre de services relations aux usagers

Document officiel

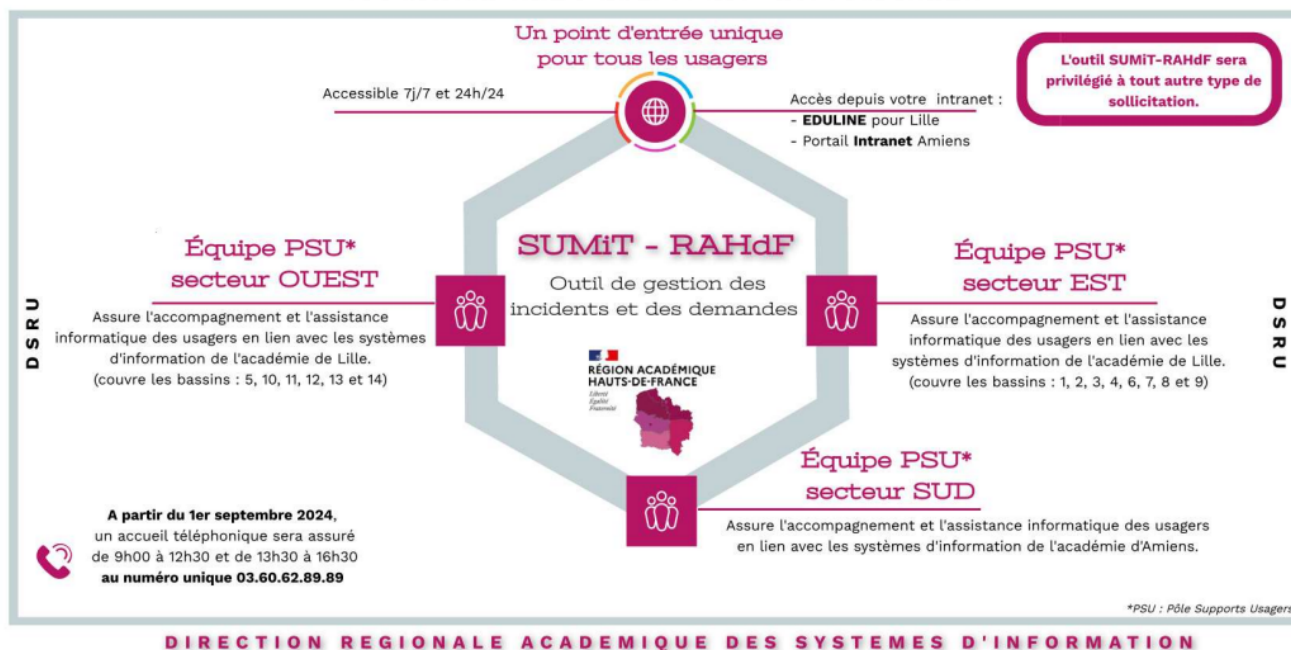
La Région Académique a mis en place un centre de services relations aux usagers, point d'entrée unique pour toute demande d'aide, d'assistance, d'intervention, d'appui aux usages, d'appui technique ou de remontée d'incident, etc. sur le périmètre du numérique (hors demandes d'équipement et de travaux de câblage).

Les sollicitations doivent être formulées via l'outil Web SUMiT-RAHdF, accessible 7J/7 24h/24, depuis l'intranet de votre établissement (EDULINE pour l'Académie de Lille / Portail Intranet pour l'Académie d'Amiens) ou directement à l'adresse <https://sumithdf.phm.education.gouv.fr>. Les demandes sont automatiquement orientées vers les équipes spécialisées, en charge de la thématique identifiée dans la demande, à savoir au sein des services de la Région Académique, des services de la collectivité en fonction de la spécialité et du territoire concerné, voire de prestataires.



DÉPARTEMENT SERVICES ET RELATIONS USAGERS

CENTRE DE SERVICES RELATIONS USAGERS



Révision #2

Créé 17 mai 2025 07:27:56 par Angelo

Mis à jour 17 mai 2025 07:59:31 par Angelo